



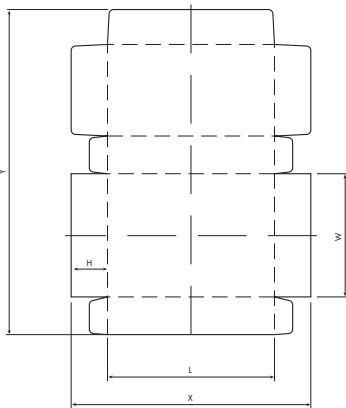
*With the low positioned blank magazine, the Kentucky former is very ergonomic but also very efficient and flexible as it can handle trays in sizes up to 1700 x 500 mm.*

S

### Trågresningsmaskin KENTUCKY

Trågresningsmaskinen KENTUCKY kan förses med fasta eller omställbara verktyg. De omställbara verktygen är unika och ger lägre produktions- och investeringskostnader än fasta verktyg när man har flera olika lådstorlekar. Både fasta och omställbara verktyg finns för smältlim eller mekanisk låsning. KENTUCKY är mycket flexibel och klarar att resa förpackningar i kartong, miniwell och wellpapp i en mängd olika utföranden. KENTUCKY är uppbyggd enligt ett sinnrikt modulsystem och kan enkelt anpassas om behoven ändras.

- Omställbara eller fasta verktyg för varmlim eller mekanisk låsning.
- Klarar förpackningar i kartong, miniwell och wellpapp.
- Stort formatområde.
- Snabb formatomställning, endast 2-3 minuter.
- Driftsäker.
- Låg ljudnivå.
- Stabil konstruktion.
- Servicevänlig.
- Mycket prisvärd.
- Ergonomiskt höjdanpassat magasin



### Technical Data

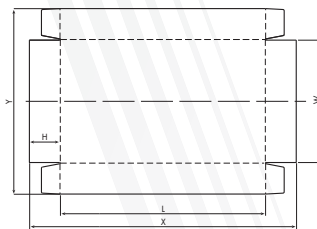
	KENTUCKY 1	KENTUCKY 2
Type		
Machine size, Width x Depth x Height	1500x3300x2600 mm.	2500x3300x2600 mm.
Weight	700 kg.	800 kg.
Speed	1-15 cycles/minute.	1-15 cycles/minute.
	Max production speed is dependent on material, size and shape.	
Blanks, max	X: 1 200 mm, Y: 1 000 mm	X: 2 200 mm, Y: 1 000 mm
Tray, max size, Length x Width x Height	600 x 400 x 200 mm	1600 x 400 x 200 mm
	Min and max sizes will also to some extent depend on the style of carton to be formed.	
	Other sizes can be quoted on request.	
Electrical data	220/400 V 50 Hz 3 phases, neutral and earth.	220/400 V 50 Hz 3 phases, neutral and earth.
	Other requirements can be quoted on demand.	
Vacuum system	Double ejector type vacuum pumps in parallel	
Fefco	0406, 0410, 0415, 0420, 0422, 0434, 0441, 0453, 0460	

D

### Schachtelaufrichtmaschine KENTUCKY

KENTUCKY kann mit festem oder verstellbarem Werkzeuge versehen werden. Die verstellbare Werkzeuge sind einzigartig und haben niedrigere Produktion- und Investitionskosten als feste Werkzeuge wenn man viele verschiedene Kartongrößen herstellt. Beide, feste und verstellbare Werkzeuge, gibt es für mechanisches Verschließen oder Versiegeln mit Schmelzkleben. KENTUCKY ist sehr flexibel und kann Verpackungen in Karton und Wellpappe zu vielen verschiedenen Ausführungen aufrichten. Alle Maschinen sind nach einem sinnvollen Modulsystem aufgebaut und können leicht Ihrer Produktion angepaßt werden, auch wenn diese sich ändern sollte.

- Verstellbare oder feste Werkzeuge für Schmelzkleben oder mechanisches Verschliessen.
- Verarbeitet Verpackungen in Karton und Wellpappe.
- Vielseitiger Formatbereich.
- Schnell Formatumstellung, nur 2-3 Minuten.
- Betriebsicher.
- Leisegehend.
- Robuste Konstruktion.
- Wartungsfreundlich.
- Sehr preisgünstig.
- Ergonomische magazine.

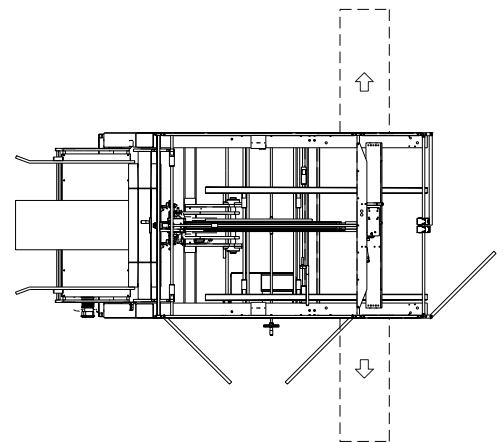


GB

### KENTUCKY Tray former

The KENTUCKY tray former can be fitted with either fixed or adjustable tooling. The innovative adjustable tooling provides greater production efficiencies and lower capital outlay. Both fixed and adjustable tooling are available in hot melt glue or mechanical locking systems. Solid carton board and corrugated packs can be erected on the versatile KENTUCKY tray former in a variety of styles and sizes to meet your every need. Because of the unique modular construction the KENTUCKY tray former can be modified or upgraded to meet your future requirements.

- Adjustable or fixed tooling for hotmelt or mechanical locking.
- Operates on both carton- and corrugated board.
- Wide tray size range.
- Fast complete size change takes only 2-3 min.
- Proven reliability.
- Quiet operation.
- Robust modular construction.
- Easy access for service and maintenance.
- Cost effective, an excellent investment.
- Magazine with good ergonomie



### Sales Office - Packaging:

Arenco Automation AB  
Seldonsvägen 8, SE - 302 62 Halmstad, Sweden  
Tel. +46 (0)35-16 15 00, Fax. +46 (0)35-16 15 02  
E-mail: sales@packovation.se www.packovation.se

### HEAD OFFICE

#### Sales Office - Matches:

Swedish Match Arenco AB  
P.O Box 915, SE - 391 29 Kalmar, Sweden  
Tel. +46 (0)480-945 00, Fax. +46 (0)480-159 11  
E-mail: sales@arenco.se www.arenco.se

### Sales Office China:

Shanghai Arenco Machinery Co., Ltd  
No.755 Ningqiao Road, Jinqiao Processing.  
Zone for Export Pudong Shanghai 201206, P.R. China  
Tel. +86 21 5899 5190, Fax. +86 21 5899 5191  
E-mail: sharenco@swedishmatch.se www.arencochina.com